



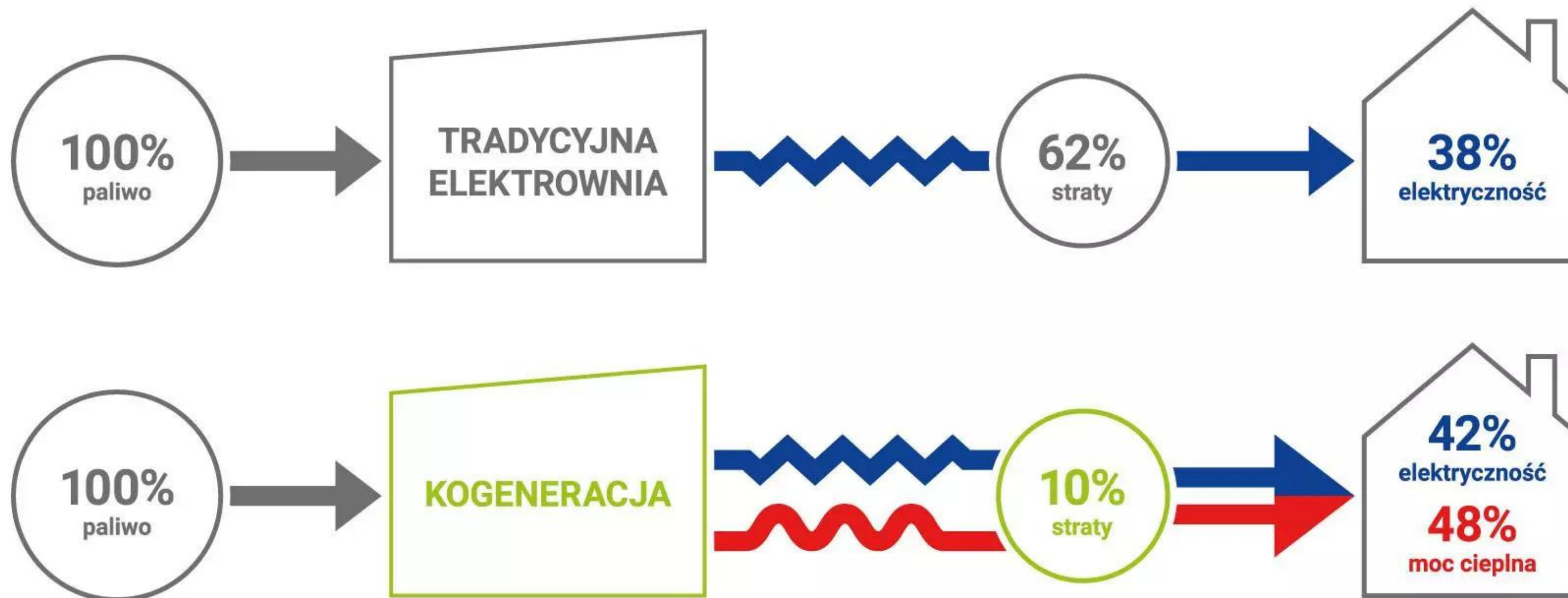
AKTUALNE SYSTEMY WSPARCIA DLA PRODUKCJI ENERGII ELEKTRYCZNEJ I CIEPŁA

ewelina.boronowska@hnl.pl
606 38 98 64





**Czy można otrzymać
wsparcie na produkcję
ciepła?**





WYSOKOSPRAWNA KOGENERACJA

wytwarzanie energii elektrycznej lub mechanicznej i ciepła użytkowego w kogeneracji, które zapewnia **oszczędność energii pierwotnej** zużywanej w:

a) jednostce kogeneracji w wysokości **nie mniejszej niż 10%** w porównaniu z wytwarzaniem energii elektrycznej i ciepła w **układach rozdzielonych** o referencyjnych wartościach sprawności dla wytwarzania rozdzielonego

lub

b) jednostce kogeneracji o mocy zainstalowanej elektrycznej **poniżej 1 MW** w porównaniu z wytwarzaniem energii elektrycznej i ciepła w układach rozdzielonych o referencyjnych wartościach sprawności dla wytwarzania rozdzielonego

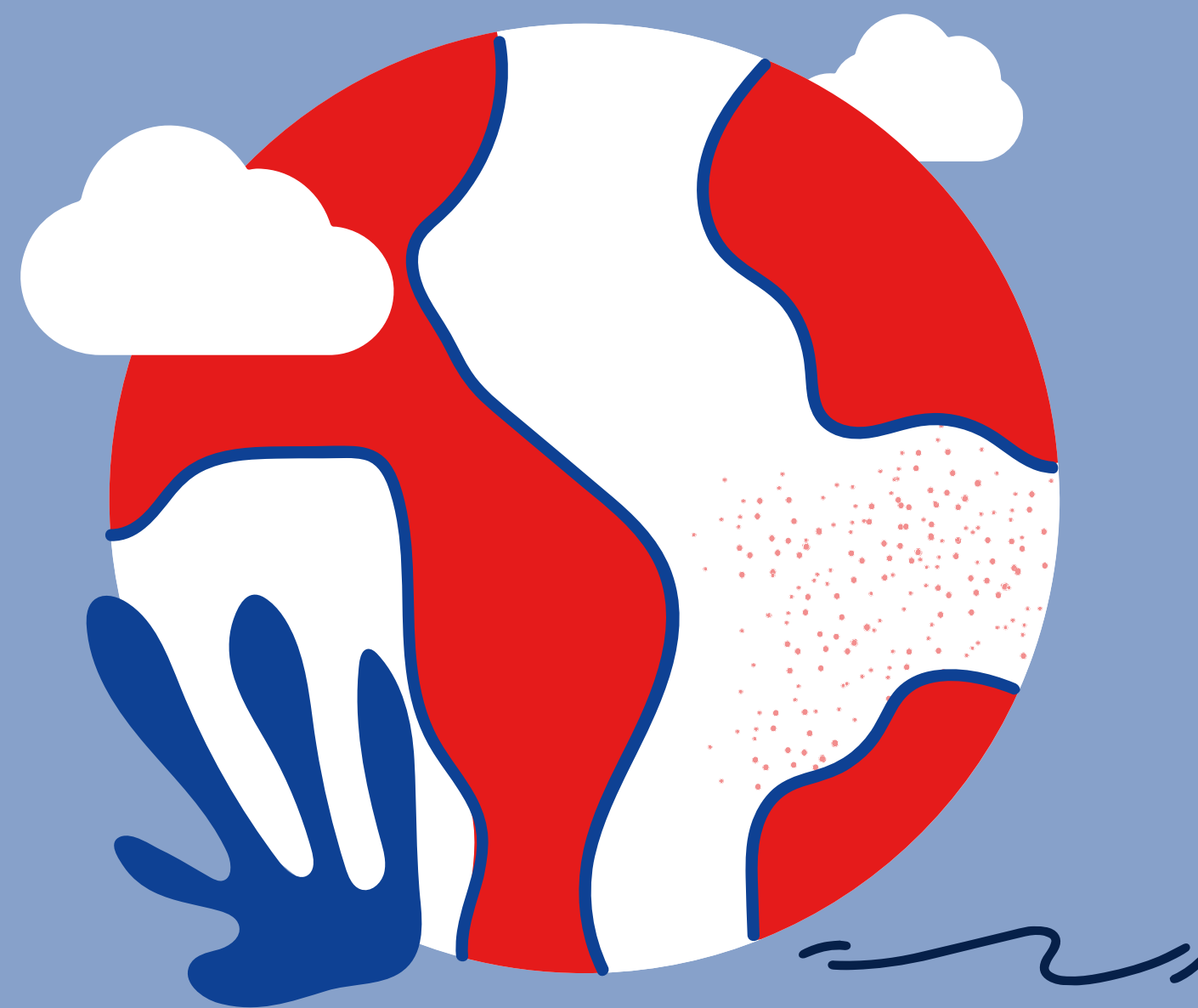
*w rozumieniu art. 3 pkt 38 ustawy z dnia 10 kwietnia 1997 r. – Prawo energetyczne

CIEPŁO UŻYTKOWE W KOGENERACJI

to ciepło, służące zaspokojeniu niezbędnego zapotrzebowania na ciepło lub chłód, które gdyby nie było wytworzone w kogeneracji, zostałyby pozyskane z innych źródeł



USTAWA
z dnia 14 grudnia
2018 r.
o promowaniu
energii elektrycznej z
wysokosprawnej
kogeneracji



< 1 MW

1-50 MW

> 50 MW

ISTNIEJĄCA

**PREMIA
GWARANTOWANA**

**PREMIA
GWARANTOWANA**

**PREMIA
GWARANTOWANA
INDYWIDUALNA**

ZMODERNIZOWANA

**PREMIA
GWARANTOWANA**

**PREMIA
GWARANTOWANA**

**PREMIA
GWARANTOWANA
INDYWIDUALNA**

**ZNACZĄCO
ZMODERNIZOWANA**

**PREMIA
GWARANTOWANA**

**PREMIA
KOGENERACYJNA**

**NABÓR NA PREMIĘ
KOGENERACYJNĄ
INDYWIDUALNĄ**

NOWA

**PREMIA
GWARANTOWANA**

**PREMIA
KOGENERACYJNA**

**NABÓR NA PREMIĘ
KOGENERACYJNĄ
INDYWIDUALNĄ**

**ISTNIEJĄCA
JEDNOSTKA
KOGENERACYJNA**

Jednostka kogeneracyjna, w której **wytworzenie energii elektrycznej po raz pierwszy nastąpiło przed dniem 1 stycznia 2019 r.**

Jednostka kogeneracyjna, w której **wytworzenie energii elektrycznej zostało potwierdzone wydanym świadectwem pochodzenia z kogeneracji.**

Jednostka kogeneracyjna, w której **wytworzenie energii elektrycznej po raz pierwszy nastąpiło nie wcześniej niż 1 stycznia 2019 r.**

**ZMODERNIZOWANA
JEDNOSTKA
KOGENERACYJNA**

Zainstalowano urządzenia wyprodukowane w okresie **60 miesięcy przed dniem wytworzenia po raz pierwszy energii elektrycznej w zmodernizowanej jednostce kogeneracji.**

Koszt modernizacji wynosi nie **mniej niż 25%**, ale **nie więcej niż 50%** jak na nową porównywalną jednostkę kogeneracji.

**ZNACZĄCO
ZMODERNIZOWANA
JEDNOSTKA
KOGENERACYJNA**

Wytworzenie po raz pierwszy energii elektrycznej wznacząco zmodernizowanej jednostce nastąpiło:
dla jednostki < 1MW - nie wcześniej niż w dniu 1 stycznia 2019 r.
dla jednostki 1MW-50MW - nie wcześniej niż po dniu rozstrzygnięcia aukcji;
dla jednostki > 50MW - nie wcześniej niż po dniu rozstrzygnięcia naboru.

Zainstalowano urządzenia wyprodukowane w okresie 60 miesięcy przed dniem wytworzenia po raz pierwszy energii elektrycznej w znacząco zmodernizowanej jednostce kogeneracji.

Koszt modernizacji wynosi więcej niż 50% jak na nową porównywalną jednostkę kogeneracji.

NOWA JEDNOSTKA KOGENERACYJNA

Wytworzenie po raz pierwszy energii elektrycznej w jednostce nastąpiło:

dla jednostki < 1MW - **nie wcześniej niż w dniu 1 stycznia 2019 r.**

dla jednostki 1MW-50MW - **nie wcześniej niż po dniu rozstrzygnięcia aukcji;**

dla jednostki > 50MW - **nie wcześniej niż po dniu rozstrzygnięcia naboru;**

Zainstalowano urządzenia wyprodukowane w okresie **60 miesięcy przed dniem wytworzenia po raz pierwszy energii elektrycznej w jednostce kogeneracji.**

PUBLICZNA SIEĆ CIEPŁOWNICZA

sieć ciepłownicza służąca do przesyłania i dystrybucji ciepła, które w ciągu roku kalendarzowego w co najmniej **50% wykorzystywane jest do ogrzewania lub chłodzenia budynków i przygotowania ciepłej wody użytkowej**, do której przyłączona może zostać nieokreślona liczba odbiorców końcowych i **do której jest już przyłączony co najmniej jeden odbiorca końcowy** niebędący właścicielem, współwłaścicielem lub eksploatującym jednostkę kogeneracji przyłączonej i wprowadzającej ciepło do tej sieci ciepłowniczej

MOC ZAINSTALOWANA ELEKTRYCZNA

moc znamionową czynną generatora lub ogniwa paliwowego wyrażoną w [W]

PREMIA GWARANTOWANA

EFEKT ZACHĘTY

Dotyczy:
budowy nowej małej jednostki kogeneracji,
znaczej modernizacji małej jednostki kogeneracji,
rekomenduje się w przypadku modernizacji małej
jednostki kogeneracji



Prezes URE, na podstawie opisu techniczno-ekonomicznego projektowanej inwestycji, stwierdza w decyzji w przedmiocie wydania promesy koncesji, bądź promesy zmiany koncesji, **czy inwestycja zostałaaby zrealizowana w przypadku, gdyby dla energii elektrycznej wytworzonej w tej jednostce nie przysługiwało prawo do wypłaty premii gwarantowanej.**



rozpoczęcie robót budowlanych związanych z inwestycją albo podjęcie wiążącego zobowiązania do zamówienia urządzeń lub **inne zobowiązanie, które sprawia, że inwestycja staje się nieodwracalna**, z wyłączeniem zakupu gruntów oraz prac przygotowawczych, polegających na uzyskiwaniu zezwoleń i wykonywaniu wstępnych studiów wykonalności



**POMOC INWESTYCYJNA
PRZEZNACZONA NA
REALIZACJĘ INWESTYCJI W
ZAKRESIE JEDNOSTEK
KOGENERACJI UDZIELONA
W OKRESIE 10 LAT
POPREDZAJĄCYCH
DOPUSZCZENIE DO
SYSTEMU PREMII
GWARANTOWANEJ
POMNIEJSZĄ WYPŁATĘ PREMII
GWARANTOWANEJ**

do pomocy inwestycyjnej nie zalicza się świadectw
efektywności energetycznych

WARUNKI UZYSKANIA DOPUSZCZENIA DO SYSTEMU WSPARCIA

urząd wydaje **decyzję o dopuszczeniu wytwórcy do ubiegania się o wypłatę premii gwarantowanej** dla wytworzonej, wprowadzonej do sieci i sprzedanej energii elektrycznej z wysokosprawnej kogeneracji albo wyłącznie dla energii elektrycznej wytworzonej z wysokosprawnej kogeneracji w jednostce kogeneracji:

5

1

2

3

4

objętej koncesją na wytwarzanie energii elektrycznej albo **wpisem do rejestru wytwórców energii** w małej instalacji albo **wpisem do rejestru wytwórców biogazu rolniczego** **potwierdzeniem tzw. „efektu zachęty”** – w przypadku nowej małej jednostki kogeneracji lub znacznie zmodernizowanej małej jednostki kogeneracji, a także jednostki kogeneracji o mocy zainstalowanej elektrycznej mniejszej niż 50 MW

spełniającej warunek **jednostkowego wskaźnika emisji dwutlenku węgla na poziomie nie wyższym niż 450 kg na 1 MWh** wytwarzanej energii

w której **nie mniej niż 70% ciepła użytkowego wytworzonego w jednostce kogeneracji zostanie wprowadzone do publicznej sieci ciepłowniczej** W przypadku gdy mniej niż 70% ciepła użytkowego wytworzonego w jednostce kogeneracji zostanie wprowadzone do publicznej sieci ciepłowniczej dotyczy procentowemu udziałowi ciepła użytkowego wytworzonego w jednostce kogeneracji wprowadzonego do publicznej sieci ciepłowniczej. **Nie dotyczy jednostek do 1 MW**

WNIOSEK O DOPUSZCZENIE DO SYSTEMU PREMII GWARANTOWANEJ WYTWÓRCA SKŁADA W TERMINIE 60 DNI OD DNIA:

5

uzyskania lub zmiany **koncesji na wytwarzanie energii elektrycznej** albo
uzyskania lub zmiany **wpisu do rejestru wytwórców energii w małej instalacji** albo
uzyskania lub zmiany **wpisu do rejestru wytwórców biogazu rolniczego** w przypadku nowej małej jednostki kogeneracji

wytworzenia po raz pierwszy **energii elektrycznej w zmodernizowanej jednostce kogeneracji** oraz w zmodernizowanej małej jednostce kogeneracji; znacznie zmodernizowanej małej jednostce kogeneracji.



PREMIA KOGENERACYJNA

WARUNKI UZYSKANIA PREMII KOGENERACYJNEJ

1

DOPUSZCZENIE DO UDZIAŁU W AUKCJI

Należy wystąpić do Prezesa URE o wydanie decyzji o dopuszczeniu do udziału w aukcji.

2

OFERTA

należy złożyć podczas aukcji ofertę, która wygra

3

PODJĘCIE DECYZJI INWESTYCYJNEJ

decyzja inwestycyjna nie może zostać podjęta wcześniej niż po wygraniu aukcji

4

URZĄDZENIA WYPRODUKOWANE 60 MIESIĘCY

należy zainstalować wyłącznie urządzenia wyprodukowane w okresie 60 miesięcy przed dniem wytworzenia po raz pierwszy energii elektrycznej w tej jednostce

5

PRODUKCJA ENERGII

należy wytworzyć energię elektryczną po raz pierwszy w instalacji 48 lub 60 miesięcy od dnia rozstrzygnięcia aukcji

WARUNKI UZYSKANIA PREMII KOGENERACYJNEJ

6**KONCESJA**

należy uzyskać koncesję

7**CIEPŁO WPROWADZONE DO PUBLICZNEJ SIECI CIEPŁOWNICZEJ**

ciepło wprowadzone do publicznej sieci ciepłowniczej nie mniej niż 70%; w przypadku wprowadzenia ciepła mniej niż 70% - procentowy udział

8**DECYZJA POTWIERDZAJĄCA UPRAWNIENIA DO WYPŁATY PREMII**

przed wystąpieniem po raz pierwszy do operatora rozliczeń o wypłatę premii kogeneracyjnej należy uzyskać decyzję prezesa URE potwierdzającą uprawnienie do wypłaty premii

9**WSKAŹNIK EMISJI ORAZ WYSOKOSPRAWNA KOGENERACJA**

kogeneracja musi spełniać warunek jednostkowego wskaźnika emisji dwutlenku węgla na poziomie nie wyższym niż 450 kg/MWh wytwarzanej energii.

Spełnienie wymagań umożliwiających zakwalifikowanie wytwarzanej energii elektrycznej jako wytworzonej z wysokosprawnej kogeneracji. W szczególności w zakresie umożliwiającym ustalenie na podstawie rzeczywistych wskazań urządzeń pomiarowo-rozliczeniowych.

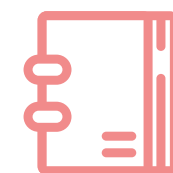
AUKCJE ORGANIZUJE I PRZEPROWADZA PREZES URE NIE RZADZIEJ NIŻ RAZ NA KWARTAŁ

W aukcji mogą wziąć udział wytwórcy:

- którzy wnieśli **kaucję w wysokości 30 zł/1kW** mocy zainstalowanej
- którzy posiadają ważną **decyzję o dopuszczeniu do aukcji**



ZOBOWIĄZANIA WYTWÓRCY KTÓRY WYGRAŁ AUKCJĘ



PRODUKCJA ENERGII

Obowiązek wytworzenia po raz pierwszy energii elektrycznej w jednostce wysokosprawnej kogeneracji wynosi 48 lub 60 miesięcy od dnia rozstrzygnięcia aukcji



UZYSKANIE POZWOLEŃ

Obowiązek uzyskania pozwoleń oraz innych dokumentów wykonywania działalności gospodarczej w zakresie produkcji energii elektrycznej

Prezes URE
wydaje decyzję o
dopuszczeniu do
aukcji w terminie 30
dni od daty złożenia
wniosku

DECYZJA O DOPUSZCZENIU DO
AUKCJI JEST WAŻNA **18 MIESIĘCY**
OD JEJ WYDANIA NIE DŁUŻEJ
JEDNAK NIŻ NAJKRÓTSZY OKRES
WAŻNOŚCI DOKUMENTÓW JEDNAK
OKRES WAŻNOŚCI DOKUMENTÓW
W DNIU ICH ZŁOŻENIA NIE MOŻE
BYĆ KRÓTSZY NIŻ 6 MIESIĘCY

PREMIA GWARANTOWANA

- dla kogeneracji opalanej paliwami gazowymi wynosi 151,42 zł/MWh
- dla kogeneracji opalanej paliwami innymi niż gazowe, stałe lub biomasa wynosi: 16,57 zł/MWh

PREMIA KOGENERACYJNA

Wartości referencyjne dla kogeneracji opalanej:

- paliwami gazowymi wynosi: 320,27 zł/MWh
- paliwami stałymi wynosi: 475,75 zł/MWh
- biomasą wynosi: 272,03 zł/MWh
- paliwami innymi wynosi: 202,18 zł/MWh

Dane wejściowe:

- Moc cieplna: 1,1 MWt
- Moc elektryczna: 1 MWe
- Inwestycja: 4 000 000 PLN
- Remonty 180 000 PLN/MW
- Premia gwarantowana: 151,42 PLN/MWh
- Zużycie gazu: 2,5 MW/h

Wariant 1:

- Czas pracy: 8 000 h
- Cena ciepła 50 PLN/GJ

Wariant 2:

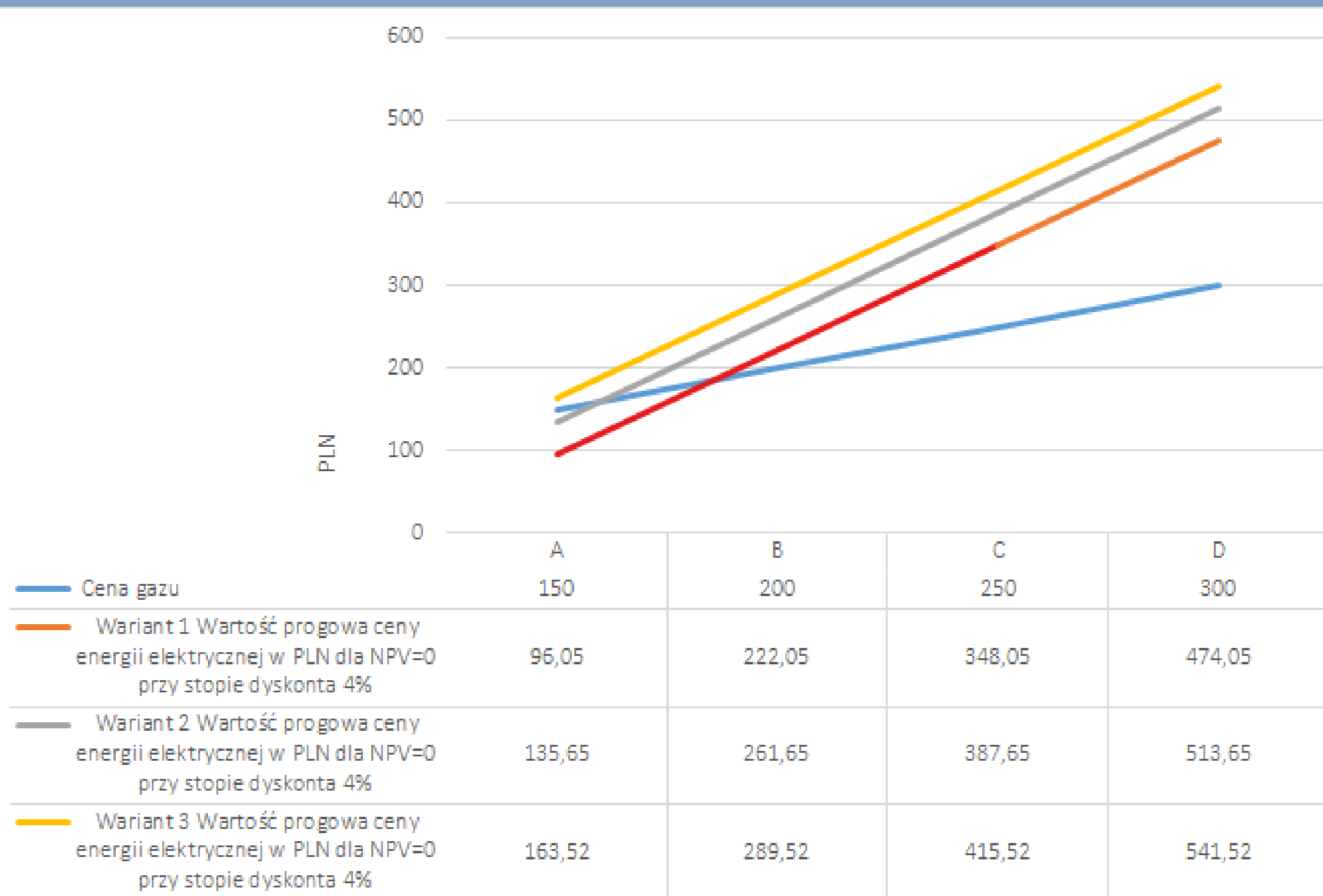
- Czas pracy: 8 000 h
- Cena ciepła 40 PLN/GJ

Wariant 3:

- Czas pracy: 4 000 h
- Cena ciepła 50 PLN/GJ

Heat[®]
NOT
Lost

WARTOŚĆ PROGOWA CENY ENERGII ELEKTRYCZNEJ DLA RÓŻNYCH WARIANTÓW INWESTYCJI W WYSOKOSPRAWNĄ KOGENERACJĘ



Ustawa OZE

Z systemu FIT/FIP mogą korzystać wytwórcy energii elektrycznej z odnawialnych źródeł energii w małej instalacji i lub w mikroinstalacji, którzy sprzedają lub będą **sprzedawać niewykorzystaną energię elektryczną do sprzedawcy zobowiązanego.**

System przeznaczony jest dla wytwórców energii elektrycznej z odnawialnych źródeł energii w instalacji odnawialnego źródła energii, o łącznej mocy zainstalowanej elektrycznej **nie większej niż 1 MW, oraz do 2,5 MW w przypadku biogazu.**

Stała cena zakupu w systemach FIT/FIP wynosi **95% lub 90% ceny referencyjnej**



DZIĘKUJĘ ZA UWAGĘ!

Heat[®]
NOT
Lost

EWELINA.BORONOWSKA@HNL.PL