

**AKTUALNY SYSTEM
WSPARCIA
PRODUKCJI ENERGII
ELEKTRYCZNEJ W
WYSOKOSPRAWNEJ
KOGENERACJI**

Heat
NOT
Lost

Ewelina Boronowska
ewelina.boronowska@hnl.pl
+48 606 38 98 64





USTAWA z
dnia 14
grudnia
2018r. o
promowaniu
energii
elektrycznej
z
wysokospra-
wnej
kogeneracji

PREMIA GWARANTOWANA -KOGENERACJA OPALANA:

- paliwami gazowymi, wynosi 144,99 zł/MWh

PREMIA KOGENERACYJNA - WARTOŚCI REFERENCYJNE DLA KOGENERACJI OPALANEJ:

- paliwami gazowymi, wynosi 151,48 zł/MWh
- paliwami stałymi, wynosi 183,84 zł/MWh
- biomasą, wynosi 286,78 zł/MWh
- paliwami innymi 68,41 zł/MWh.

\$ dla nowej jednostki 1 MW opalanej gazem ziemnym roczna
wsparcie z obciążeniem 100% wynosi ok **1 120 000** PLN

<1 MW

1-50 MW

>50 MW

ISTNIEJĄCA

PREMIA
GWARANTOWANA

PREMIA
GWARANTOWANA

PREMIA
GWARANTOWANA
INDYWIDUALNIE

ZMODERNIZOWANA

PREMIA
GWARANTOWANA

PREMIA
GWARANTOWANA

PREMIA
GWARANTOWANA
INDYWIDUALNIE

ZNACZĄCO
ZMODERNIZOWANA

PREMIA
GWARANTOWANA

PREMIA
KOGENERACYJNA

NABÓR NA PREMIĘ
KOGENERACYJNĄ
INDYWIDUALNĄ

NOWA

PREMIA
GWARANTOWANA

PREMIA
KOGENERACYJNA

NABÓR NA PREMIĘ
KOGENERACYJNĄ
INDYWIDUALNĄ

**ISTNIEJĄCA
JEDNOSTKA
KOGENERACYJNA**

Jednostka kogeneracyjna, w której wytworzenie energii elektrycznej po raz pierwszy nastąpiło przed dniem 1 stycznia 2019 r.

Jednostka kogeneracyjna, w której wytworzenie energii elektrycznej zostało potwierdzone wydanym świadectwem pochodzenia z kogeneracji.

**ZMODERNIZOWANA
JEDNOSTKA
KOGENERACYJNA**

Jednostka kogeneracyjna, w której wytworzenie energii elektrycznej po raz pierwszy nastąpiło nie wcześniej niż przed dniem 1 stycznia 2019 r.

Zainstalowano urządzenia wyprodukowane w okresie 60 miesięcy przed dniem wytworzenia po raz pierwszy energii elektrycznej w zmodernizowanej jednostce kogeneracji.

Koszt modernizacji wynosi nie mniej niż 25%, ale nie więcej niż 50% jak na nową porównywalną jednostkę kogeneracji.

**ZNACZĄCO
ZMODERNIZOWANA
JEDNOSTKA
KOGENERACYJNA**

Wytworzenie po raz pierwszy energii elektrycznej w zmodernizowanej jednostce nastąpiło:

dla jednostki < 1MW - nie wcześniej niż w dniu 1 stycznia 2019 r.

dla jednostki 1MW-50MW - nie wcześniej niż po dniu rozstrzygnięcia aukcji;

dla jednostki > 50MW - nie wcześniej niż po dniu rozstrzygnięcia naboru;

Koszt modernizacji wynosi więcej niż 50% jak na nową porównywalną jednostkę kogeneracji.

Zainstalowano urządzenia wyprodukowane w okresie 60 miesięcy przed dniem wytworzenia po raz pierwszy energii elektrycznej w zmodernizowanej jednostce kogeneracji.

NOWA JEDNOSTKA KOGENERACYJNA

Wytworzenie po raz pierwszy energii elektrycznej w zmodernizowanej jednostce nastąpiło:

dla jednostki < 1MW - nie wcześniej niż w dniu 1 stycznia 2019 r.;

dla jednostki 1MW-50MW - nie wcześniej niż po dniu rozstrzygnięcia aukcji;

dla jednostki > 50MW - nie wcześniej niż po dniu rozstrzygnięcia naboru;

Zainstalowano urządzenia wyprodukowane w okresie 60 miesięcy przed dniem wytworzenia po raz pierwszy energii elektrycznej w zmodernizowanej jednostce kogeneracji.

publiczna sieć ciepłownicza

sieć ciepłownicza służąca do przesyłania i dystrybucji ciepła, które w ciągu roku kalendarzowego w co najmniej 50% wykorzystywane jest do ogrzewania lub chłodzenia budynków i przygotowania ciepłej wody użytkowej, do której przyłączona może zostać nieokreślona liczba odbiorców końcowych i do której jest już przyłączony co najmniej jeden odbiorca końcowy niebędący właścicielem, współwłaścicielem lub eksploatującym jednostkę kogeneracji przyłączonej i wprowadzającej ciepło do tej sieci ciepłowniczej

moc zainstalowana elektryczna

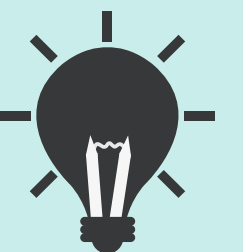
moc znamionową czynną generatora lub ogniwa paliwowego wyrażoną w[W]

Jednostka kogeneracji

wyodrębniony zespół urządzeń, który może wytwarzać energię elektryczną w kogeneracji, opisany poprzez dane techniczne.



Kilka kogeneracji o mocy 1 MW stanowi źródło należy je traktować łącznie chyba że posiadają osobne przyłącza do sieci OSD





PREMIA GWARANTOWANA

EFEKT ZACHĘTY

Dotyczy:

- 1) budowy nowej małej jednostki kogeneracji,
- 1) znacznej modernizacji małej jednostki kogeneracji,

Rekomendowane:

- 1) w przypadku modernizacji małej jednostki kogeneracji

01

Badanie tzw. „efektu zachęty

Prezes URE, na podstawie opisu techniczno-ekonomicznego projektowanej inwestycji, stwierdza w decyzji w przedmiocie wydania promesy koncesji, bądź promesy zmiany koncesji, czy inwestycja zostałaaby zrealizowana w przypadku, gdyby dla energii elektrycznej wytworzonej w tej jednostce nie przysługiwało prawo do wypłaty premii gwarantowanej.

02

Decyzja inwestycyjna

rozpoczęcie robót budowlanych związanych z inwestycją albo podjęcie wiążącego zobowiązania do zamówienia urządzeń lub inne zobowiązanie, które sprawia, że inwestycja staje się nieodwracalna, z wyłączeniem zakupu gruntów oraz prac przygotowawczych, polegających na uzyskiwaniu zezwoleń i wykonywaniu wstępnych studiów wykonalności

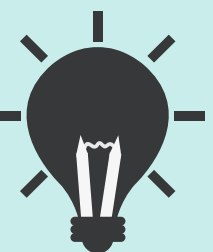
03

Realizacja inwestycji



pomoc inwestycyjna
przeznaczona na realizację
inwestycji w zakresie
jednostek kogeneracji
udzielona w okresie 10 lat
poprzedzających
dopuszczenie do systemu
premii gwarantowanej
poniższa wypłatę premii
gwarantowanej

Do pomocy inwestycyjnej nie zalicza się świadectw
efektywności energetycznych



WARUNKI UZYSKANIA DOPUSZCZENIA DO SYSTEMU WSPARCIA

urząd wydaje decyzję o dopuszczeniu wytwórcy do ubiegania się o wypłatę premii gwarantowanej dla wytworzonej, wprowadzonej do sieci i sprzedanej energii elektrycznej z wysokosprawnej kogeneracji albo wyłącznie dla energii elektrycznej wytworzonej z wysokosprawnej kogeneracji w jednostce kogeneracji:

01

objętej koncesją na wytwarzanie energii elektrycznej albo wpisem do rejestru wytwórców energii w małej instalacji albo wpisem do rejestru wytwórców biogazu rolniczego

02

potwierdzeniem tzw. „efektu zachęty” – w przypadku nowej małej jednostki kogeneracji lub znacznie zmodernizowanej małej jednostki kogeneracji, a także jednostki kogeneracji o mocy zainstalowanej elektrycznej mniejszej niż 50 MW

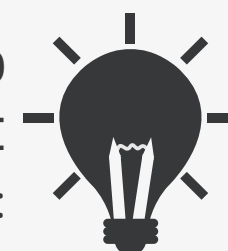
03

spełniającej warunek jednostkowego wskaźnika emisji dwutlenku węgla na poziomie nie wyższym niż 450 kg na 1 MWh wytwarzanej energii

04

w której nie mniej niż 70% ciepła użytkowego wytworzonego w jednostce kogeneracji zostanie wprowadzone do publicznej sieci ciepłowniczej premia gwarantowana. W przypadku gdy mniej niż 70% ciepła użytkowego wytworzonego w jednostce kogeneracji zostanie wprowadzone do publicznej sieci ciepłowniczej – premia kogeneracyjna dotyczy procentowemu udziałowi ciepła użytkowego wytworzonego w jednostce kogeneracji wprowadzonego do publicznej sieci ciepłowniczej.

WPROWADZENIA DO PUBLICZNEJ SIECI CIEPŁOWNICZEJ CIEPŁA UŻYTKOWEGO WYTWORZONEGO W JEDNOSTCE KOGENERACJI ORAZ WPROWADZENIA DO SIECI ELEKTROENERGETYCZNEJ I SPRZEDAŻY ENERGII ELEKTRYCZNEJ NIE DOTYCZY: JEDNOSTEK KOGENERACJI DO 1 MW



**Maksymalny okres wsparcia
wynosi 15 lat**

NOWA

ISTNIEJĄCA

**ZNACZĄCO
ZMODERNIZOWANA**

<1 MW

1-50 MW

Maksymalny okres wsparcia
wynosi:

**5 lat w przypadku
poniesienia kosztów
inwestycyjnych 25% - 33%**

**6 lat w przypadku
poniesienia kosztów
inwestycyjnych 33% - 40%**

**7 lat w przypadku
poniesienia kosztów
inwestycyjnych 40% - 50%**

ZMODERNIZOWANA

**Wniosek o
dopuszczenie do
systemu
premii
gwarantowanej
wytwórca
składa
w terminie 60 dni od
dnia:**

1) uzyskania lub zmiany koncesji na wytwarzanie energii elektrycznej albo uzyskania lub zmiany wpisu do rejestru wytwórców energii w małej instalacji albo uzyskania lub zmiany wpisu do rejestru wytwórców biogazu rolniczego w przypadku nowej małej jednostki kogeneracji,

2) wytworzenia po raz pierwszy energii elektrycznej w zmodernizowanej jednostce kogeneracji oraz w zmodernizowanej małej jednostce kogeneracji; znacznie zmodernizowanej małej jednostce kogeneracji.



01

**30 dni od
zakończenia roku
kalendarzowego**

oświadczenie na temat pomocy
inwestycyjnej

02

miesięcznie

prowadzenie dokumentacji
produkcji energii elektrycznej ,
potwierdzenia spełnienia
jednostkowego wskaźnika emisji
dwutlenku węgla

03

**do dnia
15 marca
każdego roku**

sprawozdanie, potwierdzone
przez operatora systemu
elektroenergetycznego

**OBOWIĄZKI WYTWÓRCY PO DOPUSZCZENIU DO
SYSTEMU PREMII GWARANTOWANEJ**

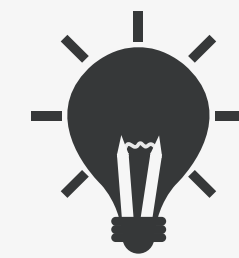


PREMIA KOGENERACYJNA

Heat
NOT
Lost

**BADANIE EFEKTU
ZACHĘTY NIE JEST
WARUNKIEM
KORZYSTANIA Z
SYTEMU
WSPARCIA W
POSTACI PREMII
KOGENERACYJNEJ**

**PODJĘCIE DECYZJI INWETSYCYJNEJ
MOŻE NASTĄPIĆ DOPIERO PO
WYGRANIU AUKCJI**



01

dopuszczenie do udziału w aukcji

Należy wystąpić do Prezesa URE o wydanie decyzji o dopuszczeniu do udziału w aukcji

02

oferta

należy złożyć w aukcji ofertę, która wygra

03

podjęcie decyzji inwestycyjnej

decyzja inwestycyjna nie może zostać podjęta wcześniej niż po wygraniu aukcji

04

60 miesięcy

należy zainstalować wyłącznie urządzenia wyprodukowane w okresie 60 miesięcy przed dniem wytworzenia po raz pierwszy energii elektrycznej w tej jednostce

WARUNKI UZYSKANIA WSPARCIA W POSTACI PREMII KOGENERACYJNEJ

05

produkcja energii

należy wytworzyć energię elektryczną po raz pierwszy w instalacji 48 lub 60 miesięcy od dnia rozstrzygnięcia aukcji

06

koncesja

należy uzyskać koncesję

07

ciepło wprowadzone do publicznej sieci ciepłowniczej

nie mniej niż 70%; w przypadku wprowadzenia ciepła mniej niż 70% - procentowy udział

08

wypłaty premii

przed wystąpieniem po raz pierwszy do operatora rozliczeń o wypłatę premii kogeneracyjną należy uzyskać decyzję prezesa URE potwierdzającą uprawnienie do wypłaty premii

WARUNKI UZYSKANIA WSPARCIA W POSTACI PREMII KOGENERACYJNEJ

09

wskaźnik emisji

kogeneracja musi spełniać warunek jednostkowego wskaźnika emisji dwutlenka węgla na poziomie nie wyższym niż 450 kg/MWh wytwarzanej energii

10

wysokosprawna kogeneracja

spełnienie wymagań umożliwiających zakwalifikowanie wytwarzanej energii elektrycznej jako wytworzonej z wysokosprawnej kogeneracji. W szczególności w zakresie umożliwiającym ustalenie na podstawie rzeczywistych wskazań urządzeń pomiarowo-rozliczeniowych.

WARUNKI UZYSKANIA WSPARCIA W POSTACI PREMII KOGENERACYJNEJ

**AUKCJE
ORGANIZUJE I
PRZEPROWAD
ZA PREZES
URE NIE
RZADZEJ NIŻ
RAZ W CIĄGU
ROKU**

**W aukcji mogą wziąć udział
wytwórcy:**

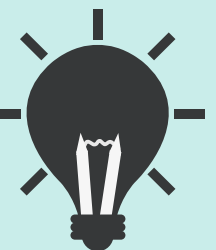
- 01 którzy wnieśli kaucję w wysokości 30 zł/1kW mocy zainstalowanej
- 02 którzy posiadają ważną decyzję o dopuszczeniu do aukcji



pomoc inwestycyjna
przeznaczona na realizację
inwestycji w zakresie
jednostek kogeneracji
udzielona w okresie 10 lat
poprzedzających
pomniejsza
premię kogeneracyjną

Heat
NOT
Lost

Do pomocy inwestycyjnej nie zalicza się świadectw
efektywności energetycznych



15 LAT OD PIERWSZEGO WYTWORZENIA,
WPROWADZENIA DO SIECI I SPRZEDAŻY ENERGII
ELEKTRYCZNEJ Z TEJ JEDNOSTKIM- NIE DŁUŻEJ NIŻ DO
DNIA 31 GRUDNIA 2048 ROKU

**MAKSYMALNY OKRES
WSPARCIA DLA NOWEJ
JEDNOSTKI
KOGENERACJI**

15 LAT OD PIERWSZEGO WYTWORZENIA, WPROWADZENIA
DO SIECI I SPRZEDAŻY ENERGII ELEKTRYCZNEJ Z TEJ
JEDNOSTKIM - NIE DŁUŻEJ NIŻ DO DNIA 31 GRUDNIA
2048 ROKU

**MAKSYMALNY OKRES
WSPARCIA DLA ZNACZNIE
ZMODERNIZOWANEJ
JEDNOSTKI KOGENERACJI**

01

produkcja energii

Obowiązek wytworzenia po raz pierwszy energii elektrycznej w jednostce wyskosprawnej kogeneracji wynosi 48 lub 60 miesięcy od dnia rozstrzygnięcia aukcji

02

uzyskanie pozwoleń

Obowiązek uzyskania pozwoleń oraz innych dokumentów wykonywania działalności gospodarczej w zakresie produkcji energii elektrycznej

**ZOBOWIĄZANIA WYTWÓRCY KTÓRY
WYGRAŁ AUKCJĘ**

Prezes URE
wydaje decyzję o
dopuszczeniu do
aukcji w terminie
30 dni od daty
złożenia wniosku

DECYZJA O DOPUSZCZENIU
DO AUKCJI JEST WAŻNA 18
MIESIĘCY OD JEJ WYDANIA
NIE DŁUŻEJ JEDNAK NIŻ
NAJKRÓTSZY OKRES
WAŻNOŚCI DOKUMENTÓW
JEDNAK OKRES WAŻNOŚCI
DOKUMENTÓW W DNIU ICH
ZŁOŻENIA NIE MOŻE BYĆ
KRÓTSZY NIŻ 6 MIESIĘCY



01

**30 dni od
zakończenia roku
kalendarzowego**

oświadczenie na temat pomocy
inwestycyjnej

02

miesięcznie

prowadzenie dokumentacji
produkcji energii elektrycznej ,
potwierdzenia spełnienia
jednostkowego wskaźnika emisji
dwutlenku węgla

03

**do dnia
15 marca
każdego roku**

sprawozdanie, potwierdzone
przez operatora systemu
elektroenergetycznego

**OBOWIĄZKI WYTWÓRCY PO DOPUSZCZENIU DO
SYSTEMU PREMII KOGENERACYJNEJ**

USTAWA OZE

USTAWA OZE

Z systemu FIT mogą korzystać wytwórcy energii elektrycznej z odnawialnych źródeł energii w małej instalacji (50 kW-500 kW) i lub w mikroinstalacji (do 50 kW), którzy sprzedają lub będą sprzedawać niewykorzystaną energię elektryczną do sprzedawcy zobowiązanego.

System FIP natomiast przeznaczony jest dla wytwórców energii elektrycznej z odnawialnych źródeł energii w instalacji odnawialnego źródła energii, o łącznej mocy zainstalowanej elektrycznej nie większej niż 1 MW, którzy sprzedają lub będą sprzedawać niewykorzystaną energię elektryczną, do wybranego podmiotu innego niż sprzedawca zobowiązany.

Stała cena zakupu w systemach FIT/FIP wynosi 90% ceny referencyjnej



DZIĘKUJĘ
ZA UWAGĘ



Ewelina Boronowska
ewelina.boronowska@hnl.pl
+ 48 606 38 98 64

Heat
NOT
Lost

PLANOWANE I TRWAJĄCE NABORY WNIOSKÓW NA DOTACJE



Ewelina Boronowska
ewelina.boronowska@hnl.pl
+48 606 38 98 64



WOJEWÓDZTWO DOLNOŚLĄSKIE

WFOŚiGW we Wrocławiu
szeroki wachlarz
przedsięwzięć służących
poprawy efektywności
energetycznej

01

WNIOSKODAWCY

JST, ich związki i stowarzyszenia, przedsiębiorcy, osoby prawne, wspólnot mieszkaniowe, rolnicy, państwowe jednostki budżetowe

02

Dotacja, pożyczka

03

Max. Poziom dofinansowania

Pożyczka do 100% wartości kosztów kwalifikowanych ORAZ
Dotacja do 25% - w przypadku wymiany lub modernizacji
źródła ciepła w obiektach użyteczności publicznej

04

Nabór ciągły

WOJEWÓDZTWO DOLNOŚLĄSKIE

Działanie 3.1.A. Przedsięwzięcia, mające na celu produkcję energii elektrycznej i/lub ciepłej (wraz z podłączeniem tych źródeł do sieci dystrybucyjnej/przesyłowej), polegające na budowie oraz modernizacji (w tym zakup niezbędnych urządzeń) infrastruktury służącej wytwarzaniu energii pochodzącej ze źródeł odnawialnych (w tym mikroinstalacji).

01

WNIOSKODAWCY

NABÓR KIEROWANY WYŁĄCZNIE DO KLASTRÓW ENERGII

02

Dotacja

03

Max. Poziom dofinansowania

85%

04

Nabór: kwiecień-maj 2020

WOJEWÓDZTWO DOLNOŚLĄSKIE

Poddziałanie 3.4.1. 3.4.e inwestycje związane z energooszczędnym oświetleniem ulicznym i drogowym przy drogach publicznych

01

WNIOSKODAWCY

JST, ich związki i stowarzyszenia, jednostki organizacyjne JST, Jednostki sektora finansów publicznych, inne niż wymienione powyżej

02

Dotacja

03

Max. Poziom dofinansowania

85%

04

Nabór: kwiecień-maj 2020

WOJEWÓDZTWO KUJAWSKO-POMORSKIE

Działanie 3.1 Wsparcie wytwarzania i dystrybucji energii pochodzącej ze źródeł odnawialnych - Inwestycje w zakresie budowy lub modernizacji jednostek wytwarzania energii elektrycznej lub ciepłej z OZE w budynkach użyteczności publicznej oraz mieszkaniowych - mikroinstalacji

01

WNIOSKODAWCY

jednostki samorządu terytorialnego, inne jednostki posiadające osobowość prawną

02

Dotacja

03

Max. Poziom dofinansowania

85%

04

Nabór: maj 2020

WOJEWÓDZTWO KUJAWSKO-POMORSKIE

Działanie 3.3 Efektywność energetyczna w sektorze publicznym i mieszkaniowym -
Inwestycje związane z efektywnością energetyczną budynków użyteczności publicznej

01

WNIOSKODAWCY

jednostki samorządu terytorialnego, podmioty lecznicze udzielające świadczeń opieki zdrowotnej finansowanych ze środków publicznych

02

Dotacja

03

Max. Poziom dofinansowania

85%

04

Nabór: marzec 2020

WOJEWÓDZTWO KUJAWSKO-POMORSKIE

Działanie 3.5.2 Zrównoważona mobilność
miejska i promowanie strategii
niskoemisyjnych w ramach ZIT -
**Modernizacja systemów oświetlenia
publicznego**

01

WNIOSKODAWCY

jednostki samorządu terytorialnego

02

Dotacja

03

Max. Poziom dofinansowania

85%

04

Nabór: 31 marca 2020

WOJEWÓDZTWO LUBELSKIE

1. Głęboka termomodernizacja obiektów w przedsiębiorstwach, 2. Technologie odzysku energii wraz z systemem wykorzystania energii ciepła odpadowego w ramach przedsiębiorstwa, 3. Budowa i przebudowa/wymiana źródeł ciepła, w tym zastosowanie systemów grzewczych opartych na odnawialnych źródłach energii

01

WNIOSKODAWCY

Spółki prawa handlowego, w których większość udziałów lub akcji posiadają jednostki samorządu terytorialnego lub ich związki, Mikro, małe i średnie przedsiębiorstwa (zastosowaniu art. 107 i 108 Traktatu). Podmioty wdrażające instrument finansowy, które spełniają kryteria wymienione w rozporządzeniu delegowanym nr 480/2014

02

Dotacja

03

Max. Poziom dofinansowania

Minimalna kwota wsparcia: 10 000 PLN
Maksymalna kwota wsparcia dla przedsiębiorstw z sektora MŚP: 500 000 PLN
Maksymalna kwota wsparcia dla przedsiębiorstw spoza sektora MŚP: 1 000 000 PLN

04

Nabór: maj 2020

WOJEWÓDZTWO LUBUSKIE

Działanie 3.2 Efektywność energetyczna
Poddziałanie 3.2.3 Efektywność energetyczna – ZIT Zielona Góra. I. Głęboka modernizacja energetyczna budynków użyteczności publicznej , w tym wykorzystywanie instalacji OZEw modernizowanych energetycznie budynkach

01

WNIOSKODAWCY

JST

02

Dotacja

03

Max. Poziom dofinansowania

85%

04

Nabór: marzec 2020

WOJEWÓDZTWO LUBUSKIE

Działanie 3.2 Efektywność energetyczna
Poddziałanie 3.2.4 Efektywność
energetyczna – instrumenty finansowe

01

WNIOSKODAWCY

JST

02

Dotacja

03

Max. Poziom dofinansowania

85%

04

Nabór: marzec 2020

WOJEWÓDZTWO LUBUSKIE

Działanie 3.3. Ograniczenie niskiej emisji w miastach. Poddziałanie 3.3.3. Ograniczenie niskiej emisji w miastach - ZIT Zielona Góra - I. Budowa lub przebudowa infrastruktury dla rozwoju ekologicznego transportu

01

WNIOSKODAWCY

Jednostki samorządu terytorialnego (JST) ich związki, stowarzyszenia i porozumienia – Spółki prawa handlowego będące własnością JST

02

Dotacja

03

Max. Poziom dofinansowania

85%

04

Nabór: październik 2020

WOJEWÓDZTWO LUBUSKIE

Działanie 3.3 Ograniczenie niskiej emisji w miastach
Poddziałanie 3.3.3 Ograniczenie niskiej emisji w miastach – ZIT Zielona Góra
- I. Budowa lub przebudowa infrastruktury dla rozwoju ekologicznego transportu publicznego, w tym ścieżki rowerowe.

01

WNIOSKODAWCY

Jednostki samorządu terytorialnego (JST) ich związki, stowarzyszenia i porozumienia – Spółki prawa handlowego będące własnością JST

02

Dotacja

03

Max. Poziom dofinansowania

85%

04

Nabór: marzec 2020

WOJEWÓDZTWO ŁÓDŹKIE

Działanie IV.1 Odnawialne źródła energii
Poddziałanie IV.1.2 Odnawialne źródła
energii

01

WNIOSKODAWCY

Szeroki wachlarz wnioskodawców

02

Dotacja

03

Max. Poziom dofinansowania

85%

04

Nabór: kwiecień 2020

WOJEWÓDZTWO MAZOWIECKIE

Działanie 4.2 Efektywność energetyczna -
Termomodernizacja budynków użyteczności
publicznej

01

WNIOSKODAWCY

JST i ich związki i stowarzyszenia, jednostki organizacyjne JST posiadające osobowość prawną, jednostki sektora finansów publicznych posiadające osobowość prawną, przedsiębiorcy (dotyczy jedynie typu projektów 3: wysokosprawna kogeneracja)

02

Pożyczka

03

Max. Poziom dofinansowania

nie dotyczy

04

Nabór: luty 2020

WOJEWÓDZTWO OPOLSKIE

3.2.2. Efektywność energetyczna w budynkach publicznych aglomeracji Opolskiej - 1) Głęboka kompleksowa modernizacja energetyczna budynków użyteczności publicznej wraz z wymianą wyposażenia tych obiektów na energooszczędne

01

WNIOSKODAWCY

JST, ich związki, porozumienia i stowarzyszenia, jednostki organizacyjne JST posiadające osobowość prawną, jednostki sektora finansów publicznych, jednostki naukowe, szkoły wyższe, przedsiębiorstwa, kościoły i związki wyznaniowe oraz osoby prawne kościołów i związków wyznaniowych, organizacje pozarządowej, przedsiębiorstwa usług energetycznych (ESCO) jedynie jako partner jednego z ww. podmiotów.

02

Dotacja

03

Max. Poziom dofinansowania

Projekty nieobjęte pomocą publiczną - 85%, projekty państwowych jednostek budżetowych - 100%

04

Nabór: czerwiec 2020

01

WNIOSKODAWCY

MŚP prowadzące działalność na terenie woj. Opolskiego

02

Dotacja

03

Max. Poziom dofinansowania

Projekty nieobjęte pomocą publiczną - 85%

04

Nabór: czerwiec 2020

WOJEWÓDZTWO OPOLSKIE

Działanie 5.5 Ochrona powietrza

01

WNIOSKODAWCY

JST, ich związki, porozumienia i stowarzyszenia, jednostki organizacyjne JST

02

Dotacja

03

Max. Poziom dofinansowania

85%

04

Nabór: czerwiec 2020

WOJEWÓDZTWO PODLASKIE

Pożyczka termomodernizacyjna

01

WNIOSKODAWCY

Mikro, małe i średnie przedsiębiorstwa

02

Pożyczka

03

Max. Poziom pożyczki

1 mln zł

04

Nabór: tryb ciągły

WOJEWÓDZTWO ŚLĄSKIE

ZIT Subregionu Centralnego - Modernizacja energetyczna budynków użyteczności publicznej oraz wielorodzinnych budynków mieszkalnych. Likwidacja niskiej emisji poprzez wymianę lub modernizację źródeł ciepła lub podłączanie budynków do sieci ciepłej. Budowa OZE w modernizowanych energetycznie budynkach

01

WNIOSKODAWCY

Głównie JST, organizacje pozarządowe

02

Dotacja

03

Max. Poziom dotacji

95%

04

Nabór: styczeń 2020

WOJEWÓDZTWO ŚLĄSKIE

RIT Subregionu Zachodniego -
Modernizacja energetyczna budynków
użyteczności publicznej oraz wielorodzinnych
budynków mieszkalnych. Likwidacja niskiej
emisji poprzez wymianę lub modernizację
źródeł ciepła lub podłączanie budynków do
sieci ciepłej. Budowa OZE w
modernizowanych energetycznie budynkach

01

WNIOSKODAWCY

Głównie JST, organizacje pozarządowe

02

Dotacja

03

Max. Poziom dotacji

95%

04

Nabór: styczeń 2020

WOJEWÓDZTWO ŚLĄSKIE

Budowa i przebudowa infrastruktury
służącej do wytwarzania i dystrybucji
energii z OZE - ZIT Subregionu Centralnego

01

WNIOSKODAWCY

Głównie JST, organizacje pozarządowe

02

Dotacja

03

Max. Poziom dotacji

95%

04

Nabór: grudzień 2019 (zakończenie - kwiecień 2020)

WOJEWÓDZTWO WARMIŃSKO - MAZURSKIE

Działanie 4.1 Wspieranie wytwarzania i dystrybucji energii pochodzącej ze źródeł odnawialnych

01

WNIOSKODAWCY

Przedsiębiorstwa, Jednostki samorządu terytorialnego, ich związki i stowarzyszenia, jednostki organizacyjne samorządu terytorialnego, spółdzielnie mieszkaniowe/wspólnoty mieszkaniowe, inne podmioty posiadające osobowość prawną

02

Dotacja

03

Max. Poziom dotacji

od 60% do 85%

04

Nabór: luty 2020

WOJEWÓDZTWO WARMIŃSKO - MAZURSKIE

Działanie 4.3 Kompleksowa modernizacja energetyczna budynków Poddziałanie 4.3.1 Efektywność energetyczna w budynkach publicznych

01

WNIOSKODAWCY

Głównie JST

02

Dotacja

03

Max. Poziom dotacji

od 30% do 85%

04

Nabór: luty 2020

WOJEWÓDZTWO WIELKOPOLSKIE

Poddziałanie 3.2.4 - Poprawa efektywności energetycznej w sektorze publicznym w ramach ZIT dla rozwoju AKO

01

WNIOSKODAWCY

1. jednostki samorządu terytorialnego i ich związki, 2. jednostki zależne od jednostek samorządu terytorialnego posiadające osobowość prawną, w tym spółki komunalne realizujące zadania własne gminy.

02

Dotacja

03

Max. Poziom dotacji

85%

04

Nabór: marzec 2020

WSZYSTKIE WOJEWÓDZTWA

świadectwa efektywności energetycznej -
tzw. "białe certyfikaty"

01

WNIOSKODAWCY

szeroki wachlarz wnioskodawców

02

Dotacja

03

Max. Poziom dotacji

do 100%

04

Nabór: tryb ciągły